

Okno tylko w segmentach skrajnych.

Rzut parteru

Wymiary Powierzchni

Wiatrołap	5,64 m ²
Pom. Pomocnicze	3,07 m ²
Komunikacja	8,53 m ²
Salon	22,37 m ²
Kuchnia	12,25 m ²
WC	1,9 m ²
Razem:	53,76 m²
Garaż	15,62 m²

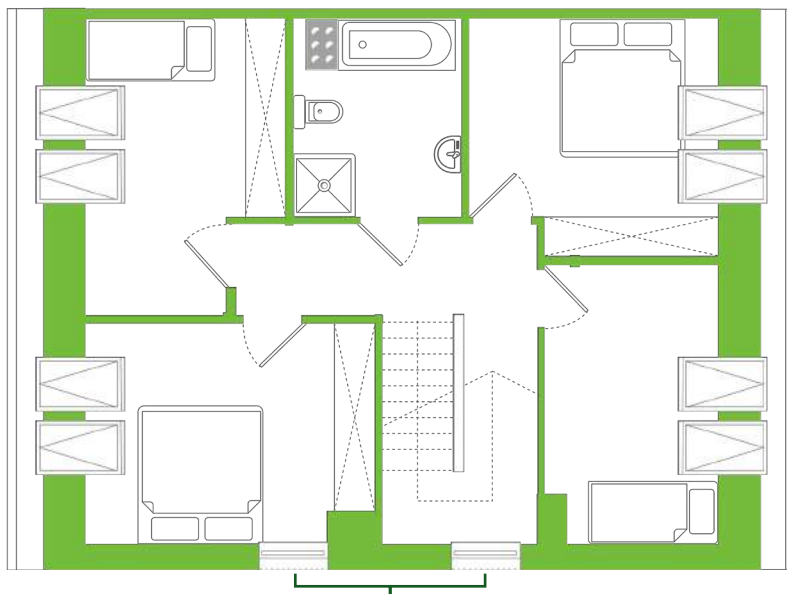
Rzut piętra

Wymiary Powierzchni

Sypialnia 1	10,87 m ²
Sypialnia 2	7,79 m ²
Sypialnia 3	9,03 m ²
Sypialnia 4	6,63 m ²
Łazienka	6,69 m ²
Komunikacja	6,76 m ²

Razem: **47,77 m²**

Powierzchnia łączna: 117,15 m²



Okna tylko w segmentach skrajnych.